

FICHA TÉCNICA
“LA ISLA DE LOS PÁJAROS”
ELFO TEATRO- MENCHOSA TEATRO

ESCENARIO:

FONDO MÍNIMO: 8 M (Retroproyección)
ANCHO MÍNIMO: 7 M
ALTURA MÍNIMA: 4 M
CÁMARA NEGRA COMPLETA
CICLORAMA (TRAÉ LA CÍA)
1 VARA PARA EL CICLORAMA
UNA SILLA NEGRA SIN REPOSABRAZOS O UNA BANQUETA

ILUMINACIÓN:

2 O 3 VARAS ELECTRIFICADAS DENTRO DEL ESCENARIO
1 PUENTE FRONTAL
2 PEANAS PARA FOCOS EN EL SUELO
1 TORRE DE LUCES
DIMER DE 24 CANALES
MESA PROGRAMABLE 24 CANALES
POTENCIA TOTAL: 32.000W
13 PC 1000W
2 RECORTES 50° 2 portagobos
6 RECORTES 36° o en su defecto 6 PC de 1000W
5 RECORTES 19° 1 iris o en su defecto 5 PC de 1000W
o en su defecto 13 PC 1000W
4 PAR 1000W (lamp. 5)
TODOS LOS FOCOS CON PALAS, PORTAFILTRO CORRESPONDIENTES

SONIDO:

P.A PARA MUSICA DE CD ADEQUADA PARA LA SALA
REPRODUCTOR DE CD
HAY MÚSICA EN DIRECTO NO AMPLIFICADO

AUDIOVISUALES:

PROYECTOR DE VIDEO (TRAÉ LA CÍA)
REPRODUCTOR DE DVD (TRAÉ LA CÍA)

MONTAJE:

5 HORAS MONTAJE
1 HORA DESMONTAJE

PERSONAL:

1 TÉCNICO DE LUCES / SONIDO POR PARTE DE LA SALA

FICHA TÉCNICA (REDUCIDA)
“ LA ISLA DE LOS PÁJAROS”
ELFO TEATRO

ESCENARIO:

FONDO MÍNIMO: 5 M (Proyección)
ANCHO MÍNIMO: 7 M
ALTURA MÍNIMA: 4 M
CÁMARA NEGRA COMPLETA
CICLORAMA (TRAÉ LA CÍA)
1 VARA PARA EL CICLORAMA
UNA SILLA NEGRA SIN REPOSABRAZOS O UNA BANQUETA

ILUMINACIÓN:

1 O 2 VARAS ELECTRIFICADAS DENTRO DEL ESCENARIO
1 PUENTE FRONTAL
2 PEANAS PARA FOCOS EN EL SUELO
1 TORRE DE LUCES
DIMER DE 12 CANALES
MESA PROGRAMABLE o CON DOS PREPARACIONES DE 12 CANALES
POTENCIA TOTAL: 14.000W
9 PC 1000W
1 RECORTES 50° 1 portagobo
3 RECORTES 19° 1 iris o en su defecto 3 PC de 1000W
1 PAR 1000W (lamp. 5)
TODOS LOS FOCOS CON PALAS, PORTAFILTRO CORRESPONDIENTES

SONIDO:

P.A PARA MUSICA DE CD ADEQUADA PARA LA SALA
REPRODUCTOR DE CD
HAY MÚSICA(1 clariente) EN DIRECTO (según espacio se amplifica ó no)
3 MICROS INALÁMBRICOS (TRAE LA CÍA) (según espacio se amplifica ó no)

AUDIOVISUALES:

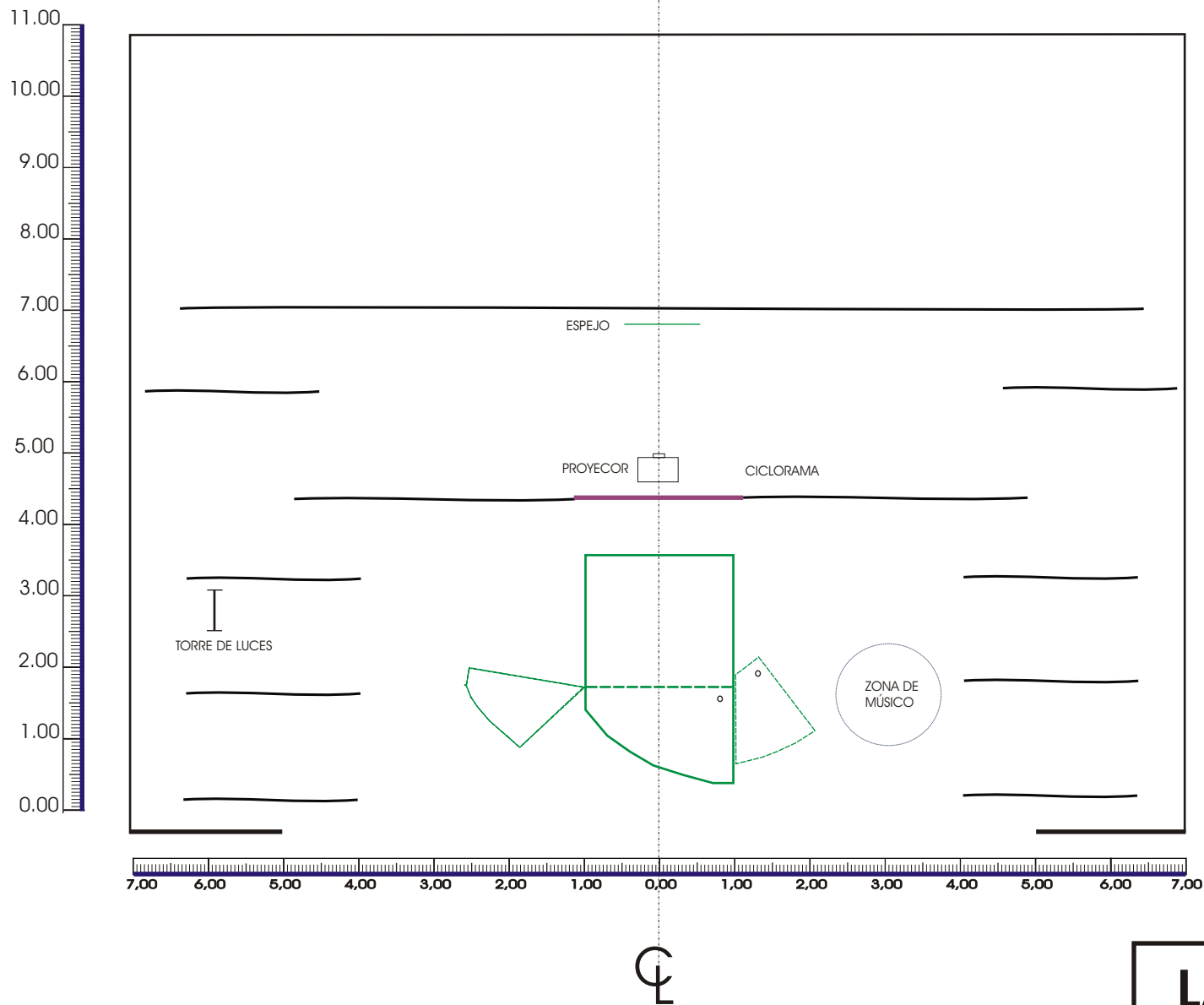
PROYECTOR DE VIDEO (TRAÉ LA CÍA)
REPRODUCTOR DE DVD (TRAÉ LA CÍA)

MONTAJE:

4 HORAS MONTAJE
1 HORA DESMONTAJE

PERSONAL:

1 TÉCNICO DE LUCES / SONIDO POR PARTE DE LA SALA



PLANO DE ESCENOGRAFÍA

DIMENSIONES MÍNIMAS:

8M DE ANCHO

7M DE FONDO

4M DE ALTURA HASTA FOCOS

MAQUINARIA:

5 PARES DE PATAS NEGRAS

TELÓN DE FONDO NEGRO

1 VARA PARA CICLORAMA A

ENTRE 3 Y 4M DE LA 1º DE LUCES

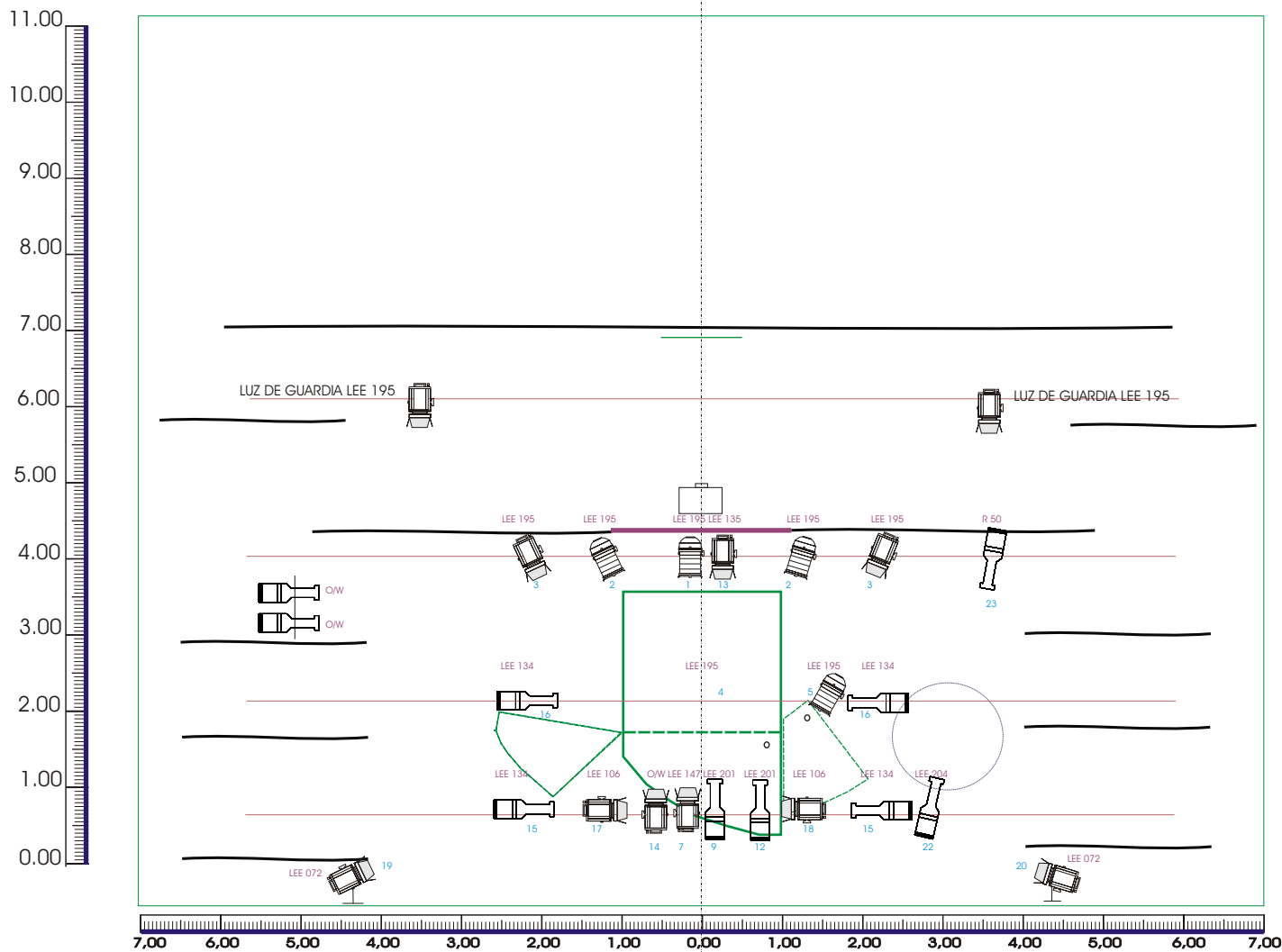
SUELO NEGRO

LA ISLA DE LOS PÁJAROS ELFO TEATRO

DISEÑO Y MONTAJE: AGNETHE TELLEFSEN

(+34) 649 068 302

PLANO DE LUCES



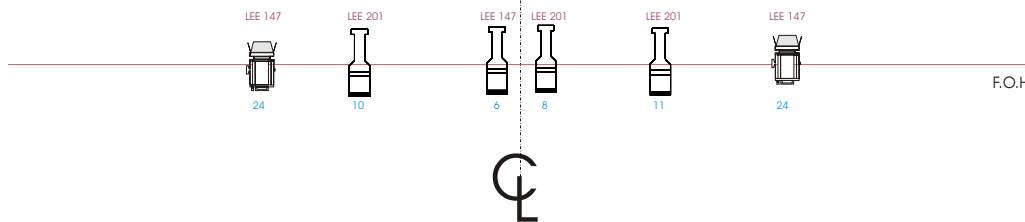
LEYENDA:

- 5 PAR n° 5
- 14 REC 25-50°
- 14 PC 1000w

2 PORTAGOBOS
 3 IRIS
 PORTAFILTROS
 PALAS PARA PC'S
 DOS PEANAS
 1 TORRE PARA 2 FOCOS
 DE 2 M DE ALTURA
 MESA PROGRAMABLE
 DE 24 CANALES

DIMENSIONES:

ANCHO: 8M
 FONDO: 7M
 ALTURA 4.5M



LA ISLA DE LOS PÁJAROS ELFO TEATRO

DISEÑO Y MONTAJE: AGNETHE TELLESEN
 (+34) 649 068 302