



DISTRIBUCIÓN
Menchosa TEATRO – MÚSICA – DANZA
Tel.: 915210073 / 607894634
e-mail: menchosa@menchosa.org
www.menchosa.org

LA FIESTA DEL TORO

CÍA. 2 TOREROS 2

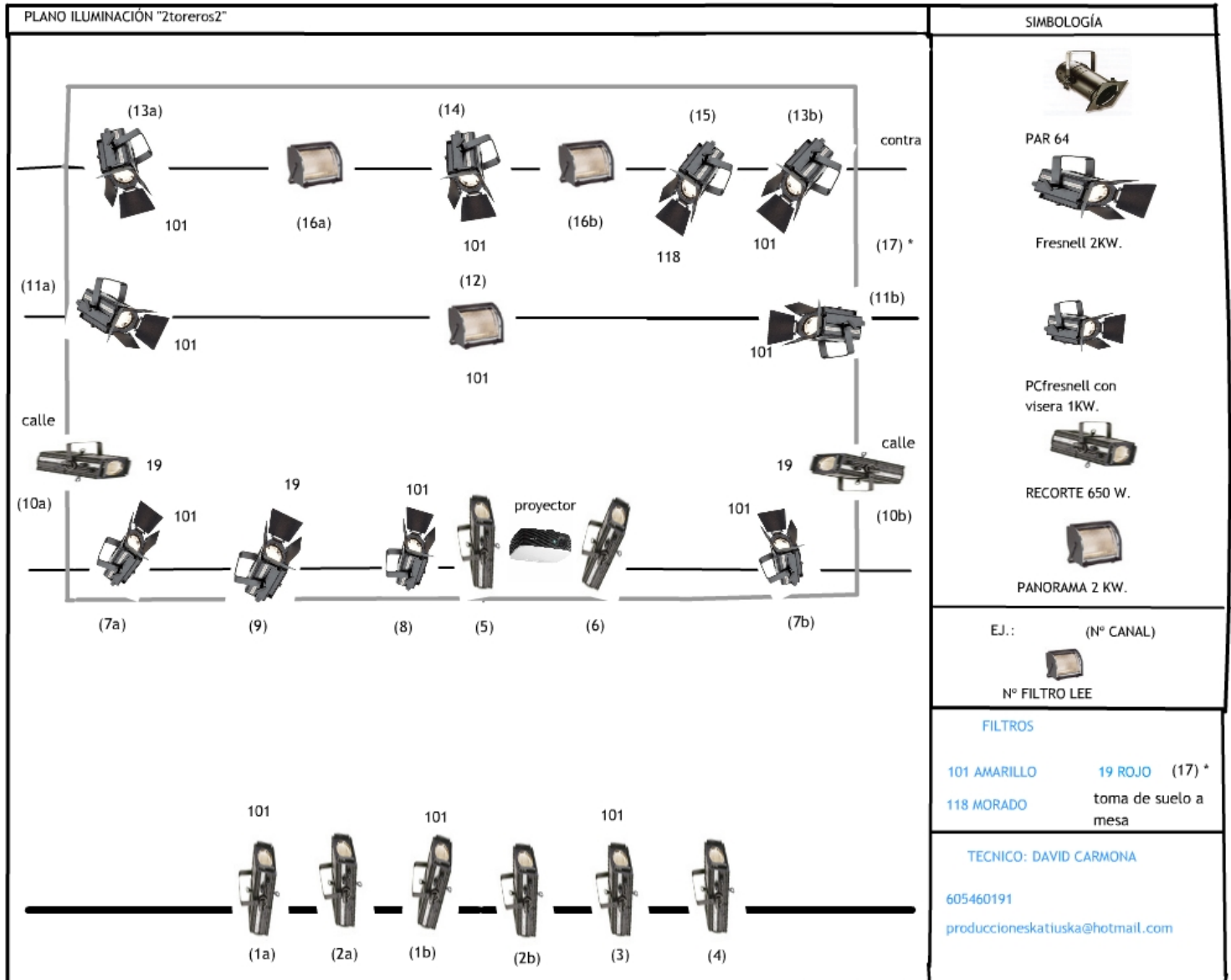
FICHA TÉCNICA

Dimensiones mínimas del espacio Escénico:	6x5x4 metros		
Espacio:	Sala		
Duración:	70 minutos		
Potencia de entrada luz:	20 KW	Tipo:	220 V
Potencia de Sonido:	2000 W		
Nº de varas:	3		
Cámara negra:	SI		
Tiempo de montaje:	3 horas		
Personal necesario montaje y desmontaje:	3		
Tiempo de carga y descarga:	30 minutos		
Personal de carga y descarga (Teatro):	1		



DISTRIBUCIÓN
 Menchosa TEATRO – MÚSICA – DANZA
 Tel.: 915210073 / 607894634
 e-mail: menchosa@menchosa.org
www.menchosa.org

PLANO DE ILUMINACIÓN



NECESIDADES TÉCNICAS:

Espacio escénico de 6x5x4.

Mesa de sonido, reproductor de cd's y dvd. Potencia habitual en sala (min. 300W.).

Proyector de video para pantalla de 1 m. cuadrado en 1ª vara.