

FICHA TÉCNICA
“LA CRÓNICA DEL LOBO”
ELFO TEATRO

ESCENARIO:

FONDO MÍNIMO PROYECCIÓN FRONTAL: 5 M
FONDO MÍNIMO RETROPROYECCIÓN: 8M
ANCHO MÍNIMO: 7 M / MÁXIMO 12M
ALTURA MÍNIMA: 4 M / MÁXIMA 7M (VARA FOCO)

CÁMARA NEGRA COMPLETA

DEPENDIENDO DEL TAMAÑO DEL ESCENARIO:

ESCENARIO PEQUEÑO: CICLORAMA (4,50M X 2,60M) (TRAE LA CÍA)
2 VARAS PARA EL CICLORAMA EN CURVA

ESCENARIO GRANDE: CICLORAMA 8M DE ANCHO POR 6M DE ALTO (TIENE QUE ESTAR A 1M DEL SUELO) GASA NEGRA DE LAS MISMAS DIMENCIONES COLGADO EN LA MISMA VARA O MUY CERCA.
UNA ESTRUCTURA DE FERMA POR DELANTE DEL CICLORAMA FORRADO POR TELA NEGRA. LA CIA TRAE UNOS 6M DE FALDÓN EN TIRAS.

ILUMINACIÓN:

SEGÚN PLANOS DE LUCES ADAPATADOS O ESTA RELACIÓN ESTANDAR:

2 O 3 VARAS ELECTRIFICADAS DENTRO DEL ESCENARIO
1 PUENTE FRONTAL
6 TORRE DE LUCES
DIMER DE 36 CANALES
MESA PROGRAMABLE 36 CANALES
POTENCIA TOTAL: 44.000W
20 PC 1000W
6 RECORTES 25-50º 2 PORTA GOBOS
16 PAR 1000W (CP 62)
2 PAR 64 1000W (CP 61)
TODOS LOS FOCOS CON PALAS, PORTAFILTRO CORRESPONDIENTES
2 PUNTOS DE LUZ DE GUARDIA

SONIDO:

P.A PARA MUSICA DE CD ADECUADA PARA LA SALA
2 MONITORES ESCENARIO
1 REPRODUCTOR DE CD CON AUTOPAUSA
1 MICRO SENNHEISER DIADEMA (TRAE LA CÍA)
1 MICRO SENNHEISER MANO (TRAE LA CÍA)
MESA DE MEZCLA DE 4 CANALES
HAY MÚSICA EN DIRECTO NO AMPLIFICADO
1 SOPORTE DE MICRO
SEGÚN AUDITORIO; DOS MICROS DE AMBIENTE EN ESCENARIO O DOS MICROS DE DIADEMA ADICIONALES.
2 PUESTOS INTERCOM: LUCES / SONIDO

AUDIOVISUALES:

PROYECTOR DE VÍDEO PARA RETROPROYECCION (3000 LUMENES/GRAN ANGULAR, TRAE LA CÍA)
O EL DEL TEATRO SI TIENE UN MODELO SUPERIOR O YA INSTALADO.

REPRODUCTOR DE DVD (TRAE LA CÍA)

CABLE DE 50M SEÑAL RCA - RCA/BNC PARA CONECTAR PROYECTOR Y REPRODUCTOR (TRAE LA CIA) O BIEN EL CABLE DE VIDEO DEL TEATRO SI YA LO TIENE INSTALADO.

MONTAJE:

6 HORAS MONTAJE

1 HORA DESMONTAJE

PERSONAL MÍNIMO TEATRO (SALA PEQUEÑA):

1 TÉCNICO DE LUCES

1 TÉCNICO DE SONIDO POR PARTE DE LA SALA

PERSONAL MÍNIMO (SALA MEDIANA / GRANDE):

3 TECNICOS DE LUCES

1 TECNICO DE SONIDO

2 MAQUINISTAS

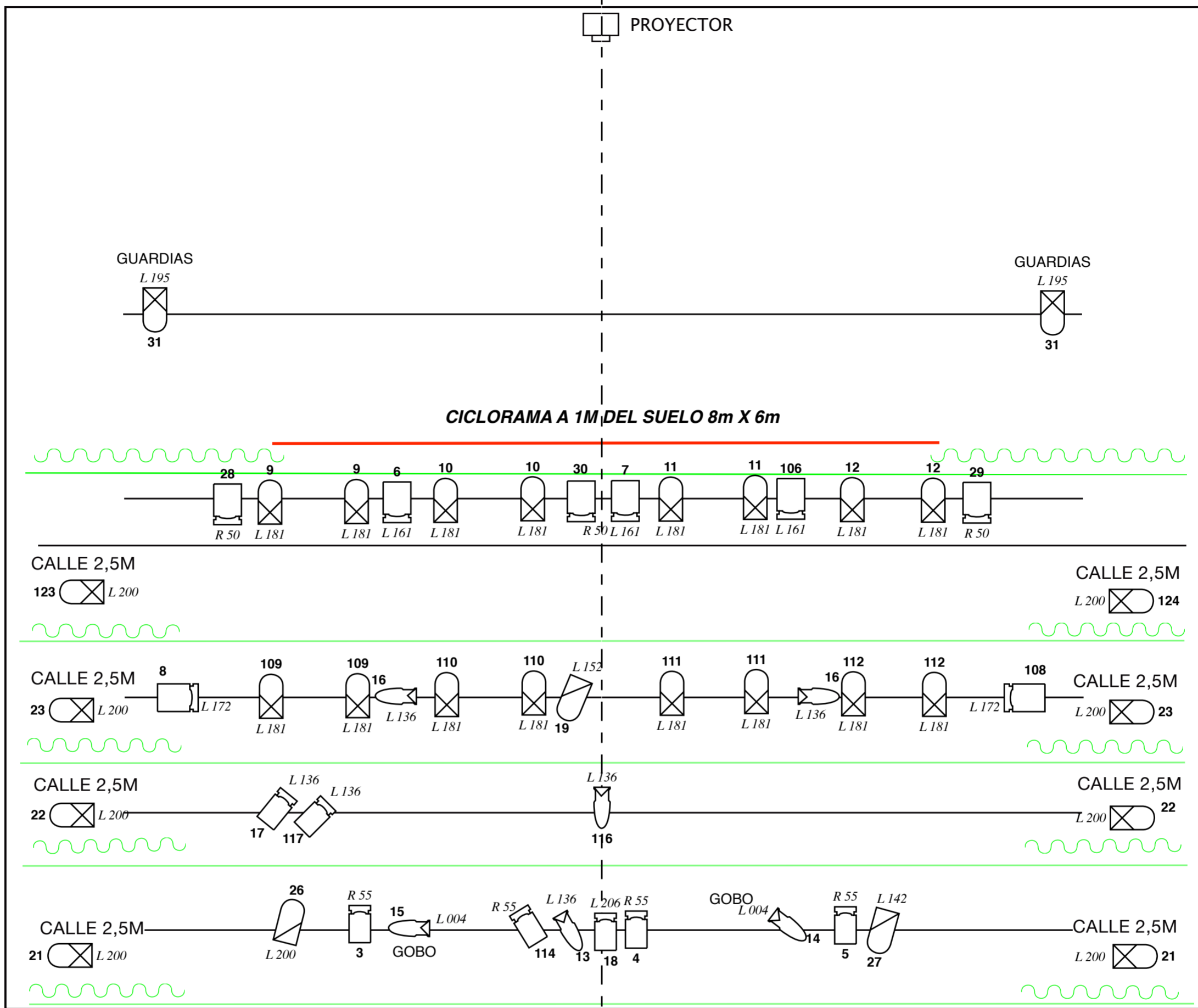
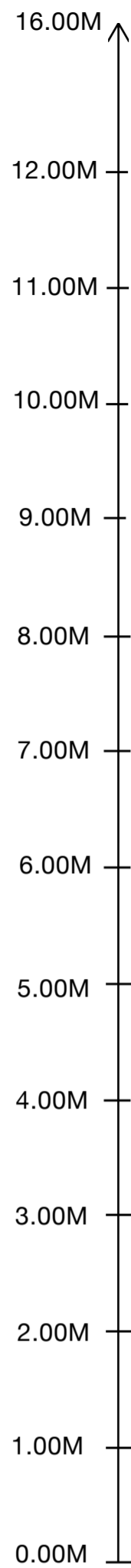
ES IMPORTANTE QUE LA MESA DE LUCES Y EL DVD ESTÉN JUNTOS PARA PODER OPERARLO EL TÉCNICO DE LA COMPAÑÍA. NECESITAMOS UN TÉCNICO DE SONIDO POR PARTE DEL TEATRO CON INTERCOM DURANTE LA FUNCIÓN.

DURACIÓN ESPECTÁCULO: 50 MIN

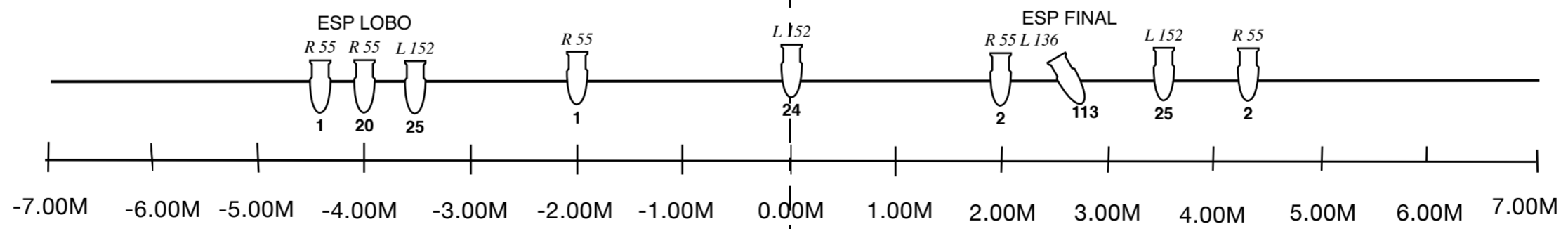
Nº DE ACTORES: 3

MÚSICOS: 1

TÉCNICOS: 1



- LX 4
- CICLORAMA Y GASA NEGRA V 22
- PATAS V 21
- BAMBALINA V 20
- LX 3
- TELA CIA V 17
- PATAS V 15
- BAMBALINA V 14
- LX 2
- PATAS V 8
- BAMBALINA V 7
- LX EXTRA V 6
- PATAS V 4
- BAMBALINA V 3
- LX 1



Key Use Color Channel		26 PAR 64, CP 62		8 PC 2 KW
		3 PAR 64, CP 61		6 REC ETC 750W
		7 PC 1 KW		9 ADB WARP

LA CRÓNICA DEL LOBO		PLANO DE LUZ
ELFO TEATRO		
TEATRO:	TEATRO JOVELLANOS, GIJÓN	
DESIGN:	AGNETHE TELLEFSEN (A.A.) 649 068 302	
ACTUACIÓN:	23 DE FEBRERO 2015	